

# Fonds de croissance Palos WP

Pour la période terminant le 30 septembre 2024

GESTION  
**PALOS**

## Raisons pour détenir des parts du Fonds

- Le Fonds est géré de manière à afficher un niveau de corrélation inférieur à celui de l'indice
- Le Fonds est exposé à des titres de petite capitalisation afin d'améliorer le potentiel de croissance du capital

## Objectifs de placement

Les principaux objectifs du Fonds sont les suivants:

- offrir une croissance du capital à long terme;
- afficher des rendements accrus grâce à la négociation de titres.

Le Fonds investit dans un portefeuille de titres principalement canadiens, tels que des titres de capitaux propres d'émetteurs à petite ou à grande capitalisation ou des débetures convertibles de sociétés canadiennes et américaines.

## Répartition de l'actif

Actions ordinaires	106.8%
Actions privilégiées	0.0%
Titres à revenu fixe	8.6%
Trésorerie	-15.4%

## Exposition au marché

Positions longues	115.4%
Positions à découvert	0.0%
Trésorerie	-15.4%

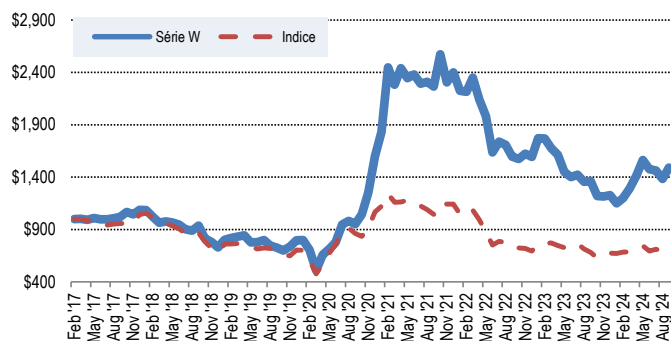
## Répartition géographique

Canada	93.3%
USA	6.7%

## Répartition sectorielle

Services de communication	0.0%
Consommation de base	3.4%
Consommation discrétionnaire	0.8%
Énergie	12.2%
Services financiers	1.4%
Santé	9.8%
Produits industriels	2.4%
Matériaux	71.9%
Immobilier	0.0%
Technologies	4.8%
Services publics	0.1%
Titres à revenu fixe	8.6%
Liquidités	-15.4%
Total	100.0%

## Rendement (Série W) - Croissance du placement de 1 000 \$



## Rendement annuel composé (Série W) - avant tous frais

	1 mois	3 mois	6 mois	1 an	3 ans	5 ans	10 ans	Création
Série W	7.71%	1.04%	15.21%	9.27%	-13.05%	15.44%	-	5.41%
Indice	2.32%	10.55%	3.14%	3.97%	-12.21%	0.79%	-	-3.68%

## Rendement mensuel (Série W) - avant tous frais

	jan	fév	mar	avr	mai	jun	jui	aoû	sep	oct	nov	déc	AAJ	Indice
2024	-6.37%	4.53%	7.66%	9.19%	10.75%	-5.71%	-0.86%	-5.38%	7.71%	-	-	-	21.39%	5.11%
2023	11.10%	-0.19%	-5.12%	-3.78%	-10.31%	-3.31%	1.64%	-4.80%	0.61%	-10.59%	-0.29%	0.97%	-23.07%	-3.05%
2022	-7.29%	-0.44%	6.05%	-8.91%	-7.48%	-17.36%	6.28%	-1.71%	-6.63%	-1.45%	3.18%	-1.83%	-33.62%	-39.28%
2021	14.52%	33.74%	-6.76%	6.86%	-3.90%	1.51%	-3.68%	0.72%	-1.97%	13.64%	-10.41%	4.15%	50.12%	7.28%
2020	0.19%	-11.74%	-27.60%	29.17%	8.35%	8.71%	21.88%	3.74%	-2.83%	9.70%	20.15%	27.33%	100.84%	51.59%
2019	10.04%	2.09%	1.59%	1.34%	-7.88%	0.19%	2.75%	-6.60%	-2.69%	-3.59%	5.12%	8.22%	9.33%	3.64%
2018	-0.24%	-5.67%	-5.65%	1.22%	-1.14%	-1.82%	-4.70%	-1.45%	5.30%	-12.98%	-4.08%	-6.84%	-32.92%	-34.50%
2017	-	-	0.08%	-1.04%	1.79%	-1.25%	0.12%	1.13%	1.07%	4.66%	-1.96%	4.04%	8.76%	4.09%

## Détails sur le fonds

Type de fonds	Fiducie
Compte enregistré	Éligible
Devise de base	Dollars Canadiens
Indice de référence	Indice composé S&P/TSX Venture (rendement total)
Prix unitaire	11.42

## 10 principaux placements

POWER NICKEL INC	10.0%
NANOXPLORE INC	4.8%
NG ENERGY INTERNATIONAL CORP	4.6%
CARDIOL THERAPEUTICS INC-A	4.1%
CRITICAL ELEMENTS LITHIUM CO	3.0%
NEXGEN ENERGY LTD	2.7%
IVANHOE MINES LTD-CL A	2.0%
ADURO CLEAN TECHNOLOGIES INC	1.9%
KITS EYECARE LTD	1.8%
NOVA MINERALS LTD-ADR	1.5%
OMAI GOLD MINES CORP	1.5%
YERBAE BRANDS CORP	1.4%
MAG SILVER CORP	1.3%
AYA GOLD & SILVER INC	1.2%
KORYX COPPER INC	1.2%

## Equipe de gestion de portefeuille

Chez Palos, l'équipe de gestion de portefeuille possède des compétences spécialisées dans la gestion de fonds à revenu canadiens.

## Wakeham Pilot

Président du conseil d'administration - Gestion de patrimoine

**Charles Marleau, CIM<sup>®</sup>**

Directeur des investissements

FONDS DE PLACEMENT

**PALOS**

**Déclaration de non-responsabilité :** Le contenu de cette publication peut être copié, téléchargé, stocké dans un système de recherche, transmis ultérieurement ou autrement reproduit, diffusé, transféré, sous quelque forme ou par quelque moyen que ce soit, tant qu'il n'est pas altéré de quelque manière que ce soit. Cette publication est la propriété de Gestion Palos Inc. Les informations et les opinions qu'il contient ont été compilées ou fournies par des sources jugées fiables, mais leur exactitude et leur exhaustivité ne sont ni garanties ni explicites. Les informations contenues dans ce document ne sont pas nécessairement complètes et leur exactitude n'est pas garantie par Gestion Palos Inc. ni par l'un de ses affiliés. Si vous avez reçu cette communication par erreur, veuillez-nous en informer immédiatement par courrier électronique à [info@palos.ca](mailto:info@palos.ca) ou par téléphone au 514-397-0188. Ni les informations, ni aucun avis exprimé ne constituent une sollicitation. Les données de performance représentent les performances passées et ne préjugent pas des performances futures. Ce fond est offert sur une base d'exemption de prospectus et pourrait ne pas vous convenir. Veuillez consulter votre conseiller en placement. Les Fonds Palos ne sont pas disponibles pour les résidents non canadiens.

**Note au lecteur concernant les indices de référence:** Cette fiche de performance utilise l'indice de rendement composé S & P / TSX, à titre de comparaison avec le Fonds. Il existe certaines différences entre l'indice et la stratégie de placement du Fonds que les investisseurs actuels et potentiels doivent comprendre pour que la comparaison soit significative.

La principale stratégie de placement utilisée par le Fonds consiste à appliquer des recherches qualitatives et comparatives dans la sélection de titres à forte croissance du portefeuille du Fonds. Le Fonds peut prendre des positions longues et des positions à découvertes. Le Fonds cherche à générer des rendements supérieurs à l'indice boursier S & P / TSX de Toronto en investissant dans des sociétés affichant un profil de croissance attrayant. Le Fonds peut choisir de s'écarter de son objectif d'investissement en investissant temporairement l'essentiel ou la totalité de ses actifs dans des espèces ou des titres à revenu fixe pendant une période de ralentissement des marchés ou pour d'autres raisons. En conséquence, la composition du Fonds peut être sensiblement différente de celle de l'indice. Le fonds est différent de l'indice à d'autres égards. En règle générale, un indice est un panier de titres passif, tandis que le Fonds est géré activement. Le Fonds comporte des frais (y compris des commissions, des charges d'exploitation et des taxes) qui sont déduits de ses actifs (toutefois, les rendements présentés sur cette feuille de performance sont nets des frais). Un index n'a pas de telles dépenses. Pour plus d'informations, contactez votre conseiller.

Gestion Palos Inc.

1 Place Ville-Marie, bureau 1670, Montreal, QC, H3B 2B6, Canada

Tél 514.397.0188

Fax 514.397.0199

[www.palos.ca](http://www.palos.ca)