

Fonds Palos-CTI Acrobat amélioré

Pour la période terminée le 30 novembre 2025

PALOS

Description du Fonds

Fonds Palos-CTI Acrobat amélioré (le "Fonds") est un fonds d'investissement constitué en fiducie le 19 mars 2025. Le Fonds vise à offrir aux investisseurs une croissance du capital à long terme en investissant dans un portefeuille de haute qualité, géré de façon stratégique, composé de sociétés canadiennes et américaines de grande et moyenne capitalisation cotées en bourse. Le Fonds est géré activement et se concentre sur les sociétés présentant de solides fondamentaux et un potentiel de croissance à long terme. Le gestionnaire de portefeuille adopte une approche de sélection de titres ascendante (bottom-up), ajoutant des titres individuels au portefeuille selon leur valeur intrinsèque. Le rééquilibrage, effectué chaque trimestre, permet de maintenir l'alignement avec les objectifs du Fonds et de réagir aux évolutions du marché. Le Gestionnaire de portefeuille utilise un cadre de gestion du risque ajusté, s'appuyant sur sa recherche fondamentale pour ajuster dynamiquement les liquidités et recourir à l'effet de levier lorsque les conditions de marché le justifient.

Allocation de l'actif

Actions ordinaires	99.7%
Liquide	0.3%
Total	100.0%

Exposition régionale

États-Unis	67.3%
Canada	32.7%
Total	100.0%

Répartition par secteur

Services de communication	11.5%
Consommation Discrétionnaire	0.0%
Consommation de Base	2.7%
Énergie	0.0%
Financières	13.1%
Santé	4.5%
Produits industriels	9.0%
Matériaux	5.2%
Immobilier	0.0%
Technologie	33.3%
Services publics	2.4%
FNB indiciel	18.1%
Liquide	0.3%
Total	100.0%

Équipe de gestion du Fonds

Gestionnaire de fonds : Gestion de patrimoine Palos inc.
Gestionnaire de portefeuille : CTI Capital Valeurs Mobilières inc.

CTI Capital Valeurs Mobilières

Fondé en 1987, CTI est un courtier en valeurs mobilières de plein exercice offrant des services de courtage, de la recherche institutionnelle et des portefeuilles gérés tout en étant investisseur dans le domaine du capital de risque.

Détails du Fonds

Type de fond	Fiducie
Fréquence de distribution	Trimestrielle
Éligible comptes enregistrés	Oui
Devise principale	CAD
Indice	50 % S&P/TSX composé et 50 % S&P 500
Montant minimum	\$25,000 ou à la discrétion du gestionnaire

Série F

Code FundSERV	PAL911
Date de création de la Série	19-Mar-25
Frais de gestion	1.00%
Prix unitaire	\$11.56
Taux de rendement minimal	5% par année
Frais de performance	15 % de la performance excédant le taux de rendement minimal
Seuil Historique	Perpétuel, sans réinitialisation
Évaluation	Le dernier jour ouvrable de chaque mois
Nombre d'actions	27

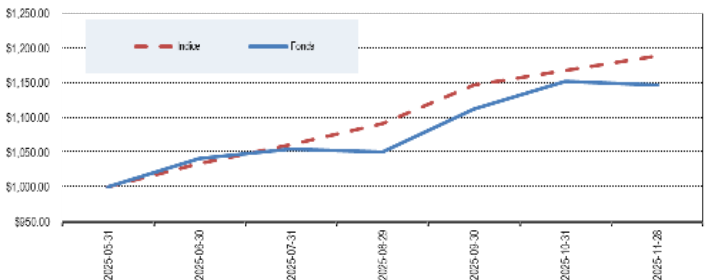
Top 10 titres principaux

PROSHARES ULTRA S&P500	8.7%
DIREXION DLY S&P 500 BULL 3X	5.4%
KLA CORP	5.3%
HARTFORD INSURANCE GROUP INC	4.8%
ALPHABET INC-CL C	4.6%
MICROSOFT CORP	4.5%
ELI LILLY & CO	4.5%
ARISTA NETWORKS INC	4.5%
CELESTICA INC	4.4%
AMPHENOL CORP-CL A	4.1%

Fournisseurs de services

Administrateur du fonds : SGGG Fund Services Inc.
Vérificateur : PricewaterhouseCoopers LLC
Courtier principal : Banque Nationale Réseau Indépendant
Conseiller juridique : Fasken Martineau DuMoulin LLP

Rendement du fonds depuis le 1er juin 2025 – Croissance cumulée de 1 000 \$ *



Rendement par période (après frais d'administrations)

	Annualisé						Depuis la	Depuis le
	1 Mois	3 Mois	6 Mois	1 An	3 Ans	5 Ans	creation	1er June 2025*
Fonds	-0.41%	9.24%	14.67%				15.60%	14.67%
Indice	1.76%	8.90%	18.85%				25.45%	18.85%

*Note sur le rendement présenté : Bien que la date de lancement du Fonds soit le 1er mai 2025, le rendement présenté ici est calculé à partir du 1er juin 2025, soit la première valeur liquidative disponible suivant le déploiement complet du capital.

Rendement mensuel (après frais d'administrations)

	Janv.	Fév.	Mars	Avr.	Mai	Juin	Juill.	Août	Sept.	Oct.	Nov.	Déc.	AAJ
2025					0.81% **	4.08%	1.26%	-0.40%	5.88%	3.60%	-0.41%		15.60% **

PALOS Mise à jour du rendement

****Note concernant les opérations d'investissement :** La date de lancement du Fonds est le 1er mai 2025; toutefois, le déploiement complet du capital n'a été effectué que le 17 mai en raison des processus opérationnels et administratifs liés à la souscription initiale et à la mise en place du portefeuille. Par conséquent, le Fonds a subi un "cash drag", puisqu'il a maintenu une position en trésorerie plus élevée que la normale pendant la majeure partie du mois.

Divulgateion : Cette publication est la propriété exclusive de Gestion de patrimoine Palos inc. (« Palos »), et aucune partie de son contenu ne peut être copiée, téléchargée, conservée dans un système de récupération de données, transmise, reproduite, diffusée ou transférée, sous quelque forme ou par quelque moyen que ce soit, sans le consentement écrit préalable de Palos. Les renseignements présentés sont à jour à la date de publication et peuvent être modifiés sans préavis.

Palos est le gestionnaire de Fonds Palos-CTI Acrobat amélioré (le « Fonds »), et CTI Capital Valeurs Mobilières Inc. est le gestionnaire de portefeuille du Fonds. Le Fonds est un fonds commun de placement privé offert conformément aux dispenses des exigences relatives au prospectus prévues par les lois canadiennes sur les valeurs mobilières applicables et n'est pas un émetteur assujéti. Les parts du Fonds sont offertes uniquement aux investisseurs qualifiés ou à d'autres investisseurs admissibles en vertu des dispenses applicables.

Cette publication est fournie à titre informatif uniquement et ne constitue ni une offre de vente ni une sollicitation d'achat de parts du Fonds. Les fonds d'investissement ne sont pas garantis, leur valeur fluctue fréquemment, et les rendements passés ne sont pas indicatifs des rendements futurs.

Cette publication peut contenir des énoncés prospectifs qui reflètent les attentes ou prévisions actuelles de Palos concernant des événements futurs. Les énoncés prospectifs comportent nécessairement des risques, des incertitudes et des hypothèses qui pourraient entraîner un écart important entre les résultats réels et ceux anticipés. Ces énoncés ne constituent pas des garanties de rendement futur.

Des commissions, des commissions de suivi, des frais de gestion et d'autres frais peuvent être associés aux fonds d'investissement. Les taux de rendement indiqués correspondent aux rendements composés annuels historiques, incluant les variations de la valeur des parts et le réinvestissement de toutes les distributions. Ils ne tiennent pas compte des frais de souscription, de rachat, des distributions, des frais facultatifs ou de l'impôt sur le revenu payable par tout porteur de parts, lesquels auraient pour effet de réduire les rendements.

Ce Fonds peut ne pas convenir à tous les investisseurs. Les investisseurs potentiels devraient consulter leur conseiller en placement et examiner attentivement le mémorandum d'offre du Fonds ainsi que les autres documents pertinents avant d'investir. Les Fonds Palos ne sont pas offerts aux non-résidents canadiens.