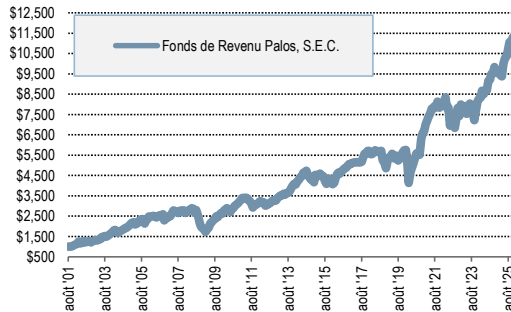


Fonds: Fonds de Revenu Palos, S.E.C.

VAN \$9.73

Croissance du placement de \$1,000



Fonds Fonds de Revenu Palos, S.E.C.

Rendement depuis la création

	Fonds
Rendement composé annuel	10.51%
Moyenne du rendement mensuel	0.92%
Rendement mensuel le plus important	14.05%
Perte mensuelle la plus importante	-21.86%
Pourcentage de mois positifs	67.70%
Pourcentage de mois négatifs	32.30%
Moyenne du rendement positif	2.93%
Moyenne du rendement négatif	-3.30%
Taux de rendement cumulatif	1028.90%
Croissance de \$1,000	\$11,289

Risque depuis la création

	Fonds
Sharpe Ratio	0.63
Écart-Type Annualisé	13.82%
Déviation Négative	12.21%

Dix titres vedettes du mois

BANK OF MONTREAL	ROGERS COMMUNICATIONS INC-B
ROYAL BANK OF CANADA	TFI INTERNATIONAL INC
TORONTO-DOMINION BANK	BORALEX INC -A
CAN IMPERIAL BK OF COMMERCE	THOMSON REUTERS CORP
NATIONAL BANK OF CANADA	FRANCO-NEVADA CORP

Rendement annuel composé - net de tous frais

	1 mois	3 mois	6 mois	1 an	3 ans	5 ans	10 ans	Depuis la création
Fonds	2.28%	5.95%	12.73%	14.72%	13.00%	12.30%	10.03%	10.51%

Rendement mensuel - net de tous frais

	jan.	fév.	mar.	avr.	mai	juin	juil.	août.	sep.	oct.	nov.	déc.	AAJ
2025	0.06%	0.34%	-1.72%	-0.58%	6.73%	2.63%	0.98%	2.66%	3.82%	-0.22%	2.28%		18.03%
2024	1.52%	0.89%	3.98%	-2.10%	2.07%	0.22%	5.47%	0.58%	2.92%	0.30%	3.38%	-2.80%	17.36%
2023	7.76%	-1.54%	-0.69%	1.15%	-4.69%	2.54%	4.11%	-1.51%	-4.00%	-4.96%	6.62%	5.66%	9.78%
2022	-0.52%	0.72%	3.26%	-5.99%	0.12%	-11.34%	6.80%	-1.50%	-6.48%	6.88%	6.89%	-5.13%	-7.94%
2021	1.02%	5.34%	2.80%	2.77%	1.70%	2.99%	0.15%	1.66%	-0.65%	3.37%	-3.66%	2.85%	22.00%
2020	0.10%	-8.01%	-21.86%	12.46%	5.20%	3.28%	5.45%	4.87%	-1.10%	-0.03%	14.05%	4.79%	14.88%
2019	7.61%	2.93%	-0.01%	3.45%	-3.95%	2.02%	0.31%	-4.26%	2.54%	-0.49%	5.23%	2.22%	18.34%
2018	0.01%	-2.80%	-0.16%	1.34%	2.12%	-0.31%	-0.64%	0.23%	0.37%	-8.34%	-1.65%	-5.77%	-14.98%
2017	0.02%	0.67%	0.72%	-0.12%	0.39%	-0.31%	-0.14%	0.69%	3.47%	3.90%	0.89%	1.79%	12.53%
2016	-3.49%	1.08%	5.42%	4.60%	1.84%	-0.95%	2.25%	1.92%	1.50%	0.36%	1.99%	2.13%	19.98%
2015	-2.48%	8.72%	-1.73%	1.91%	1.28%	-1.91%	-1.04%	-4.81%	-3.75%	3.71%	2.27%	-2.41%	-1.00%
2014	-1.02%	3.97%	1.93%	2.55%	1.46%	3.65%	-1.53%	3.86%	-4.58%	-2.57%	-2.02%	-0.93%	4.41%
2013	3.52%	1.59%	1.67%	0.67%	2.22%	-1.56%	2.34%	0.52%	2.14%	4.02%	2.86%	2.63%	24.99%
2012	2.97%	1.16%	-1.83%	0.04%	-4.78%	0.20%	2.60%	0.28%	3.20%	1.30%	-0.38%	0.85%	5.47%
2011	2.13%	3.02%	-0.41%	0.70%	-0.20%	-2.50%	-1.82%	-3.54%	-6.86%	4.82%	0.33%	1.18%	-3.63%
2010	-0.90%	5.00%	2.32%	2.71%	-4.62%	-1.80%	4.22%	2.13%	4.31%	2.11%	1.90%	2.93%	21.79%
2009	-3.83%	-5.15%	6.82%	4.35%	11.44%	2.20%	4.11%	3.29%	4.56%	-0.77%	4.57%	3.14%	39.35%
2008	-4.31%	3.04%	0.44%	2.43%	2.51%	-0.94%	-7.33%	5.57%	-10.81%	-13.85%	-7.74%	-4.39%	-31.70%
2007	2.47%	2.56%	0.40%	5.88%	4.70%	-0.87%	-0.91%	-2.46%	2.60%	2.20%	-2.13%	1.99%	17.30%
2006	5.09%	-0.27%	1.04%	0.76%	-1.18%	-1.90%	2.43%	1.78%	-0.73%	2.52%	-11.46%	3.36%	0.44%
2005	4.68%	1.97%	1.18%	-5.07%	2.22%	2.93%	5.01%	1.51%	0.74%	-9.52%	7.41%	2.72%	15.64%
2004	2.99%	4.95%	0.59%	-6.66%	0.24%	3.12%	2.58%	1.83%	3.57%	1.04%	3.86%	2.83%	22.47%
2003	3.04%	0.90%	-0.98%	4.16%	1.32%	7.43%	-1.52%	4.80%	-1.37%	2.45%	3.35%	4.97%	32.05%
2002	2.07%	5.40%	7.65%	-7.93%	3.63%	6.06%	-4.90%	1.51%	3.37%	-0.37%	-4.12%	4.28%	16.50%
2001									0.24%	0.21%	2.31%	5.50%	8.42%

Objectifs du fonds

Les objectifs principaux du fonds sont:

- de préserver le capital;
- de générer un flot constant de revenus intéressants;
- d'offrir des rendements enrichis par l'arbitrage de titres.

Allocation par secteur

Services de communication	2.5%
Consommation de base	2.8%
Consommation Discretionn:	1.2%
Énergie	17.7%
Services financiers	27.4%
Santé	2.9%
Produits industriels	14.1%
Matériaux	11.3%
Immobilier	8.8%
Technologies	5.0%
Services publics	6.1%
Total	99.8%

Détails du fonds

Max. marge/capitaux ratio: 25%
Typ. marge/capitaux ratio: 10%
Date de création: Septembre 2001

Répartition de l'actif

Actions ordinaires	99.9%
Actions privilégiées	0.0%
Titres à revenu fixe	0.0%
Trésorerie	0.1%

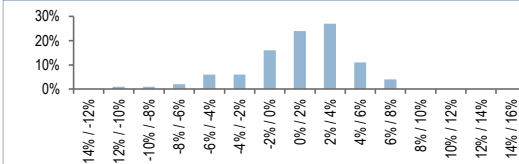
Exposition au marché

Positions longues	99.9%
Positions à découvert	0.0%
Brute	99.9%
Nette	99.9%

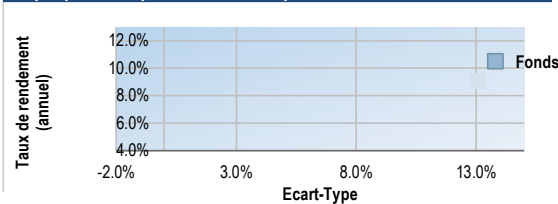
Répartition géographique

Canada	100.0%
Etats-Unis	0.0%

Fréquence des rendements totaux mensuels



Graphique de risque / rendement depuis la création





Divulgateion : Cette publication est la propriété exclusive de Gestion de patrimoine Palos inc. (« Palos »), et aucune partie de son contenu ne peut être copiée, téléchargée, conservée dans un système de récupération de données, transmise, reproduite, diffusée ou transférée, sous quelque forme ou par quelque moyen que ce soit, sans le consentement écrit préalable de Palos. Les renseignements présentés sont à jour à la date de publication et peuvent être modifiés sans préavis.

Palos est le gestionnaire de fonds et le gestionnaire de portefeuille du Fonds de revenu Palos S.E.C. (le « Fonds »). Le Fonds est un fonds commun de placement privé offert conformément aux dispenses des exigences relatives au prospectus prévues par les lois canadiennes sur les valeurs mobilières applicables et n'est pas un émetteur assujéti. Les parts du Fonds sont offertes uniquement aux investisseurs qualifiés ou à d'autres investisseurs admissibles en vertu des dispenses applicables.

Cette publication est fournie à titre informatif uniquement et ne constitue ni une offre de vente ni une sollicitation d'achat de parts du Fonds. Les fonds d'investissement ne sont pas garantis, leur valeur fluctue fréquemment, et les rendements passés ne sont pas indicatifs des rendements futurs.

Cette publication peut contenir des énoncés prospectifs qui reflètent les attentes ou prévisions actuelles de Palos concernant des événements futurs. Les énoncés prospectifs comportent nécessairement des risques, incertitudes et hypothèses qui pourraient faire en sorte que les résultats réels diffèrent de façon importante de ceux anticipés. Ces énoncés ne constituent pas des garanties de rendement futur.

Des commissions, des commissions de suivi, des frais de gestion et d'autres frais peuvent être associés aux fonds d'investissement. Les taux de rendement indiqués correspondent aux rendements composés annuels historiques, incluant les variations de la valeur des parts et le réinvestissement de toutes les distributions, et ne tiennent pas compte des frais de souscription, de rachat, des distributions, des frais facultatifs ou de l'impôt sur le revenu payables par tout porteur de parts, lesquels auraient pour effet de réduire les rendements.

Ce Fonds peut ne pas convenir à tous les investisseurs. Les investisseurs potentiels devraient consulter leur conseiller en placement et examiner attentivement le mémorandum d'offre du Fonds ainsi que les autres documents pertinents avant d'investir. Les Fonds Palos ne sont pas offerts aux non-résidents canadiens.

Note au lecteur concernant les indices de référence : Cette fiche de rendement utilise un indice de référence, soit l'indice composé de rendement global S&P/TSX, à titre de comparaison avec le Fonds. Le portefeuille et les caractéristiques de risque du Fonds diffèrent de manière significative de celles de l'indice. L'indice est un indice large, non géré, composé de titres de capitaux propres canadiens, tandis que le Fonds est géré activement. Le Fonds engage des frais (incluant des commissions, des frais d'exploitation et des taxes), qui sont déduits de l'actif du Fonds. Les rendements présentés dans cette fiche de rendement sont nets de ces frais. L'indice ne supporte aucun de ces coûts.

Gestion de patrimoine Palos Inc.

1 Place Ville-Marie, bureau 1670, Montreal, QC, H3B 2B6, Canada

Tél 514.397.0188

Fax 514.397.0199

www.palos.ca