

Fonds de croissance Palos WP

Pour la période terminant le 30 Novembre 2025

PALOS

Raisons pour détenir des parts du Fonds

- Le Fonds est géré de manière à afficher un niveau de corrélation inférieur à celui de l'indice
- Le Fonds est exposé à des titres de petite capitalisation afin d'améliorer le potentiel de croissance du capital

Objectifs de placement

Les principaux objectifs du Fonds sont les suivants:

- offrir une croissance du capital à long terme;
- afficher des rendements accrus grâce à la négociation de titres.

Le Fonds investit dans un portefeuille de titres principalement canadiens, tels que des titres de capitaux propres d'émetteurs à petite ou à grande capitalisation ou des débentures convertibles de sociétés canadiennes et américaines.

Répartition de l'actif

| | |
|----------------------|-------|
| Actions ordinaires | 96.2% |
| Actions privilégiées | 0.0% |
| Titres à revenu fixe | 3.4% |
| Trésorerie | 0.4% |

Exposition au marché

| | |
|-----------------------|-------|
| Positions longues | 99.6% |
| Positions à découvert | 0.0% |
| Trésorerie | 0.4% |

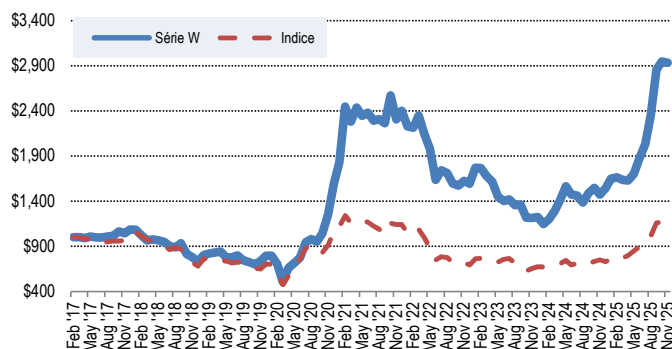
Répartition géographique

| | |
|--------|-------|
| Canada | 95.9% |
| USA | 4.1% |

Répartition sectorielle

| | |
|------------------------------|--------|
| Services de communication | 0.3% |
| Consommation de base | 1.1% |
| Consommation discrétionnaire | 0.4% |
| Énergie | 5.4% |
| Services financiers | 3.3% |
| Santé | 4.8% |
| Produits industriels | 5.0% |
| Matériaux | 69.7% |
| Immobilier | 0.0% |
| Technologies | 5.6% |
| Services publics | 0.6% |
| Titres à revenu fixe | 3.4% |
| Liquidités | 0.4% |
| Total | 100.0% |

Rendement (Série W) - Croissance du placement de 1 000 \$



Rendement annuel composé (Série W) - avant tous frais

| | 1 mois | 3 mois | 6 mois | 1 an | 3 ans | 5 ans | 10 ans | Création |
|---------|--------|--------|--------|--------|--------|--------|--------|----------|
| Série W | -0.43% | 24.92% | 72.39% | 99.21% | 21.75% | 18.46% | - | 13.09% |
| Indice | -2.15% | 10.53% | 34.98% | 52.58% | 16.62% | 4.55% | - | 1.31% |

Rendement mensuel (Série W) - avant tous frais

| | jan | fév | mar | avr | mai | jun | jui | aoû | sep | oct | nov | déc | AAJ | Indice |
|------|--------|---------|---------|--------|---------|---------|--------|--------|--------|---------|---------|--------|---------|---------|
| 2025 | 7.01% | 0.86% | -1.77% | -0.57% | 4.63% | 10.41% | 8.18% | 15.54% | 21.66% | 3.12% | -0.43% | | 90.14% | 56.81% |
| 2024 | -6.37% | 4.53% | 7.66% | 9.19% | 10.75% | -5.71% | -0.86% | -5.38% | 7.71% | 3.86% | -4.86% | 4.77% | 25.67% | 8.12% |
| 2023 | 11.10% | -0.19% | -5.12% | -3.78% | -10.31% | -3.31% | 1.64% | -4.80% | 0.61% | -10.59% | -0.29% | 0.97% | -23.07% | -3.05% |
| 2022 | -7.29% | -0.44% | 6.05% | -8.91% | -7.48% | -17.36% | 6.28% | -1.71% | -6.63% | -1.45% | 3.18% | -1.83% | -33.62% | -39.28% |
| 2021 | 14.52% | 33.74% | -6.76% | 6.86% | -3.90% | 1.51% | -3.68% | 0.72% | -1.97% | 13.64% | -10.41% | 4.15% | 50.12% | 7.28% |
| 2020 | 0.19% | -11.74% | -27.60% | 29.17% | 8.35% | 8.71% | 21.88% | 3.74% | -2.83% | 9.70% | 20.15% | 27.33% | 100.84% | 51.59% |
| 2019 | 10.04% | 2.09% | 1.59% | 1.34% | -7.88% | 0.19% | 2.75% | -6.60% | -2.69% | -3.59% | 5.12% | 8.22% | 9.33% | 3.64% |
| 2018 | -0.24% | -5.67% | -5.65% | 1.22% | -1.14% | -1.82% | -4.70% | -1.45% | 5.30% | -12.98% | -4.08% | -6.84% | -32.92% | -34.50% |
| 2017 | | | 0.08% | -1.04% | 1.79% | -1.25% | 0.12% | 1.13% | 1.07% | 4.66% | -1.96% | 4.04% | 8.76% | 4.09% |

Détails sur le fonds

| | |
|---------------------|--|
| Type de fonds | Fiducie |
| Compte enregistré | Éligible |
| Devise de base | Dollars Canadiens |
| Indice de référence | Indice composé S&P/TSX Venture (rendement total) |
| Prix unitaire | 22.33 |

10 principaux placements

| | |
|------------------------------|------|
| POWER METALLIC MINES INC | 4.3% |
| KING COPPER DISCOVERY CORP | 3.5% |
| ADURO CLEAN TECHNOLOGIES INC | 2.6% |
| MERIDIAN MINING UK SOCIETAS | 2.5% |
| NG ENERGY INTERNATIONAL CORP | 2.3% |
| VOLATUS AEROSPACE INC | 2.3% |
| XXIX METAL CORP | 1.9% |
| VIZSLA SILVER CORP | 1.6% |
| CAPITAN SILVER CORP | 1.6% |
| CRITICAL ELEMENTS LITHIUM CO | 1.4% |
| NEXGEN ENERGY LTD | 1.3% |
| MAPLE GOLD MINES LTD | 1.3% |
| ROCKET DOCTOR AI INC | 1.1% |
| GREAT PACIFIC GOLD CORP | 1.1% |
| GOLD X2 MINING INC | 1.1% |

Equipe de gestion de portefeuille

Chez Palos, l'équipe de gestion de portefeuille possède des compétences spécialisées dans la gestion de fonds à revenu canadiens.

Wakeham Pilot

Gestionnaire de portefeuille

Charles Marleau, CIM®

Directeur des investissements

PALOS

Divulgateion : Cette publication est la propriété exclusive de Gestion de patrimoine Palos inc. (« Palos »), et aucune partie de son contenu ne peut être copiée, téléchargée, conservée dans un système de récupération de données, transmise, reproduite, diffusée ou transférée, sous quelque forme ou par quelque moyen que ce soit, sans le consentement écrit préalable de Palos. Les renseignements présentés sont à jour à la date de publication et peuvent être modifiés sans préavis.

Palos est le gestionnaire de fonds et le gestionnaire de portefeuille du Fonds Palos WP croissance (le « Fonds »). Le Fonds est un fonds commun de placement privé offert conformément aux dispenses des exigences relatives au prospectus prévues par les lois canadiennes sur les valeurs mobilières applicables et n'est pas un émetteur assujéti. Les parts du Fonds sont offertes uniquement aux investisseurs qualifiés ou à d'autres investisseurs admissibles en vertu des dispenses applicables.

Cette publication est fournie à titre informatif uniquement et ne constitue ni une offre de vente ni une sollicitation d'achat de parts du Fonds. Les fonds d'investissement ne sont pas garantis, leur valeur fluctue fréquemment, et les rendements passés ne sont pas indicatifs des rendements futurs.

Cette publication peut contenir des énoncés prospectifs qui reflètent les attentes ou prévisions actuelles de Palos concernant des événements futurs. Les énoncés prospectifs comportent nécessairement des risques, incertitudes et hypothèses qui pourraient faire en sorte que les résultats réels diffèrent de façon importante de ceux anticipés. Ces énoncés ne constituent pas des garanties de rendement futur.

Des commissions, des commissions de suivi, des frais de gestion et d'autres frais peuvent être associés aux fonds d'investissement. Les taux de rendement indiqués correspondent aux rendements composés annuels historiques, incluant les variations de la valeur des parts et le réinvestissement de toutes les distributions, et ne tiennent pas compte des frais de souscription, de rachat, des distributions, des frais facultatifs ou de l'impôt sur le revenu payables par tout porteur de parts, lesquels auraient pour effet de réduire les rendements.

Ce Fonds peut ne pas convenir à tous les investisseurs. Les investisseurs potentiels devraient consulter leur conseiller en placement et examiner attentivement le mémorandum d'offre du Fonds ainsi que les autres documents pertinents avant d'investir. Les Fonds Palos ne sont pas offerts aux non-résidents canadiens.

Note au lecteur concernant les indices de référence : L'indice de référence est l'indice composé S&P/TSX de croissance, un indice pondéré en fonction de la capitalisation boursière qui mesure le rendement des sociétés émergentes inscrites à la Bourse de croissance TSX, le marché public canadien du capital de risque. Cet indice est fourni uniquement à titre de comparaison afin d'illustrer les tendances générales du marché des actions canadiennes de petite et moyenne capitalisation. La composition du portefeuille, le profil de risque et la stratégie de placement du Fonds diffèrent de manière significative de ceux de l'indice de référence. Par conséquent, le rendement du Fonds peut différer considérablement de celui de l'indice.